



INS746E - 10/04

1222 Installation Instructions / Instrucciones de Instalación / Directives d'installation

ENGLISH

HELP LINE

Please do not return this product to the store.



If you need installation assistance, replacement parts or have questions regarding our warranty, please call our Product Consultants at:

U.S.: 1-800-289-6636

Monday - Friday 8:00 a.m. to 8:00 p.m. EST

Saturday 8:00 a.m. to 6:30 p.m. EST

Or e-mail us at: moenwebmail@moen.com

Be sure to visit our website at www.moen.com

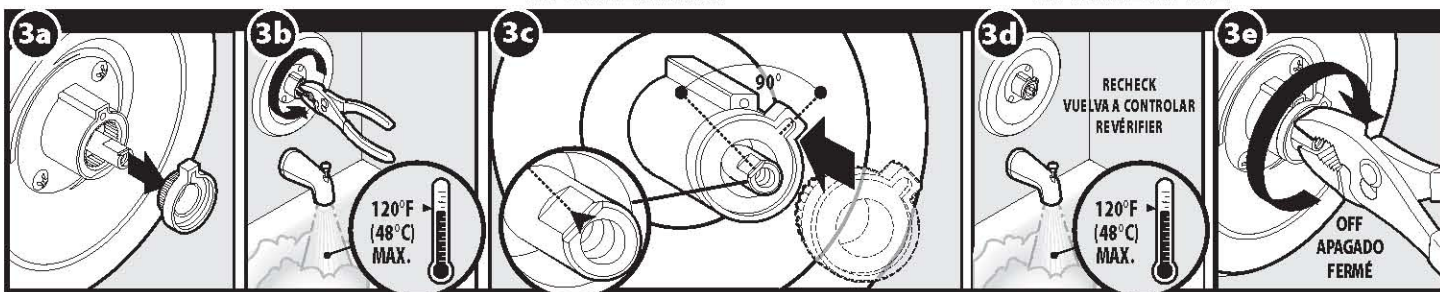
Canada 1-800-465-6130

Monday - Friday 7:30 a.m. to 5:00 p.m. EST

Or e-mail us at: cantsd@moen.com

Be sure to visit our website at www.moen.com

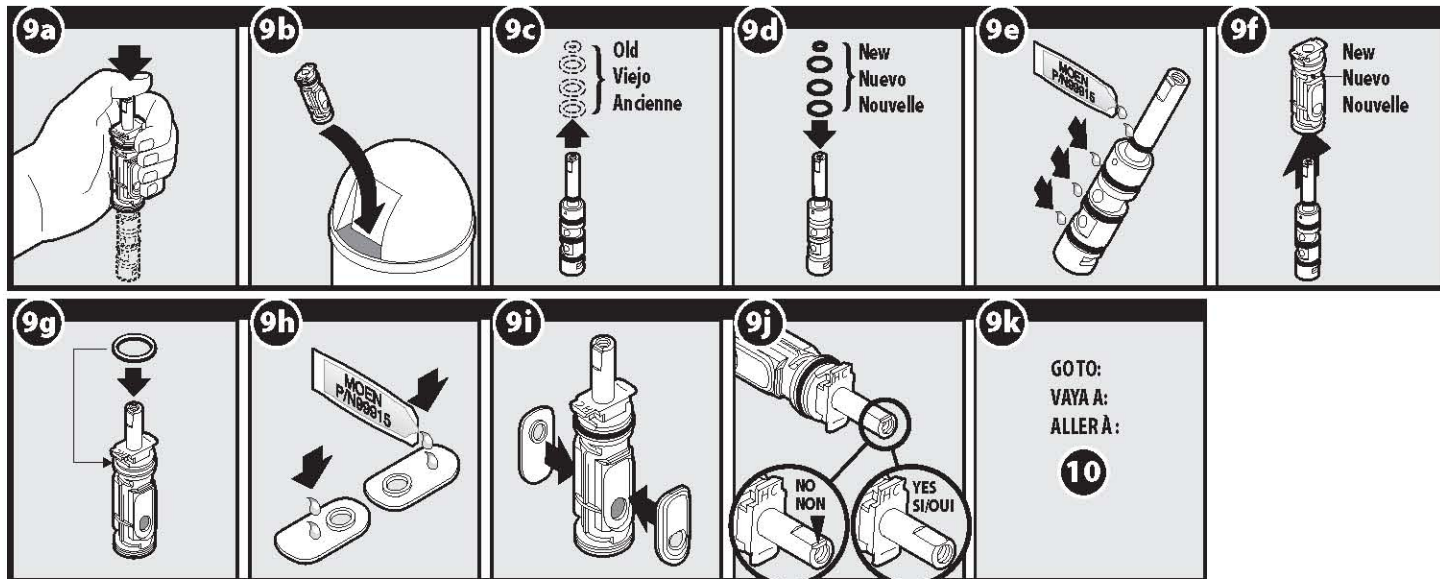
SETTING TEMPERATURE LIMIT



REBUILDING CARTRIDGE

REARMADO DEL CARTUCHO

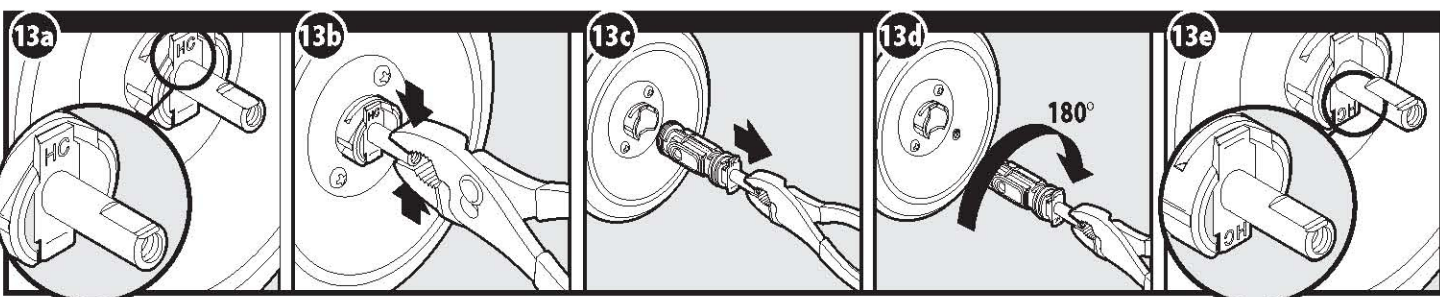
REMISE À NEUF DE LA CARTOUCHE



REVERSING HOT AND COLD

INVERSIÓN DE AGUA CALIENTE Y FRÍA

INVERSEMENT DE L'EAU FROIDE ET CHAUDE



ESPAÑOL

LÍNEA DE AYUDA



Por favor no devuelva este producto a la tienda.

Si necesita ayuda para la instalación, piezas de repuesto o tiene alguna pregunta relacionada con nuestra garantía, por favor llame a nuestros asesores de producto al:

En la República Mexicana:

01-800-718-4345

Lunes a viernes de 8:00 a.m.

a 6:00 p.m. hora Central

O envíenos un correo electrónico a:

tcoronado@moen.com

Visite nuestra página de Internet: www.moen.com.mx

FRANÇAIS

SERVICE À LA CLIENTÈLE



Prière de ne pas retourner ce produit au magasin.

Pour obtenir de l'aide pour l'installation, le remplacement de pièces ou pour toute question concernant notre garantie, appeler un de nos spécialistes des produits:

Toronto : (905) 829-3400

Ailleurs au Canada: 1 800 465-6130

7 h 30 à 17 h HNE

Ou par courriel à l'adresse :

cantsd@moen.com

Visitez notre site web à l'adresse

www.moen.com

RÉGLAGE DU LIMITEUR DE TEMPÉRATURE